



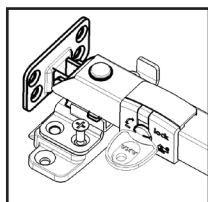
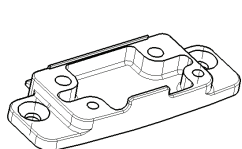
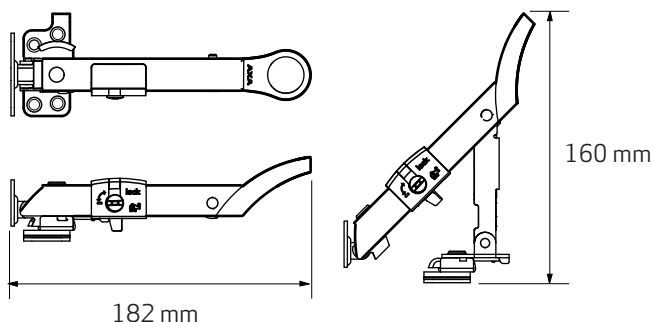
# AXA

## Axaflex Security Raamuitzetter 2660 met onderlegplaat voor smal kozijnhout



### Informatie

U bent in het bezit gekomen van een AXA kwaliteitsproduct. Voor een probleemloze montage en werking van dit product, dient u onderstaande instructies nauwgezet te volgen.



#### Toepassing

Naar buiten draaiende klep- en uitzetramen.



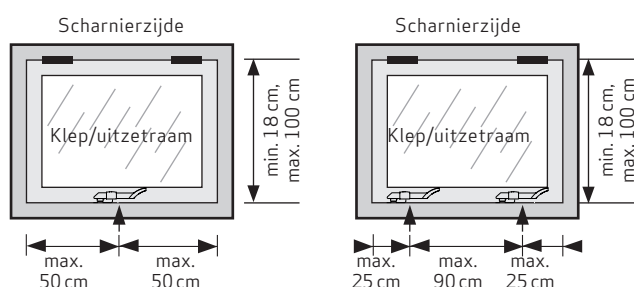
**Minimale raamhoogte 18 cm.**

#### Montagegereedschap (advies):

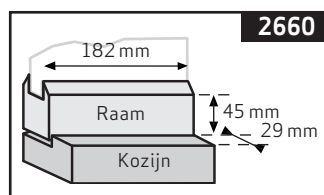
Rolmaat, (accu)boor- of schroefmachine, schroevendraaier, boor Ø 2,5 mm, potlood of priem.

Aanbevolen schroeven: 4,5 x 40 mm, 4,5 x 50 mm, M4 x 10 mm

#### Montageplaats



#### Minimale benodigde montageruimte



### Gebruikshandleiding

NB. Lees deze gebruiksaanwijzing aandachtig alvorens de vergrendeling te monteren en te gebruiken.

De kinderveilige werking van de vergrendeling kan in het gedrang komen als u de gebruiksaanwijzing niet in acht neemt. Bewaar de gebruiksaanwijzing zodat u deze later kunt raadplegen.

#### Openen

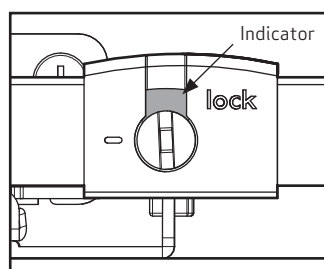
Om de Axaflex Security te ontgrendelen, draait u de sleutel 90° linksom. De witte indicator geeft aan dat de Axaflex Security ontgrendeld is. Draai de Axaflex haaks op het raam. Open nu het raam.

#### Ventileren

De Axaflex heeft een vaste ventilatiestand. Bij het openen van het raam voelt u in een bepaalde stand een klik. In deze stand staat het raam vast en ontstaat er een goede ventilatiestroom.

#### Sluiten

Trek de Axaflex Security met het trekkoog naar binnen tot het raam geheel is gesloten. Draai de Axaflex naar rechts weg. Draai de sleutel 90° rechtsom. De rode indicator geeft aan dat de Axaflex Security op slot zit.





# AXA

## Axaflex Security Raamuitzetter 2660 met onderlegplaat voor smal kozijnhout



### Montagehandleiding

Voor een probleemloze werking van dit product dient u onderstaande instructies nauwgezet te volgen.

- 1 Bevestig de AXAfex Security op de onderlegplaat met de 2 bijgeleverde bouten M4 x 10 mm.
- 2 Houd het raam tijdens de montage gesloten.
- 3 Vouw de boormal nauwkeurig op de vouwlijn.
- 4 Bepaal de positie waar de Axaflex Security op het raam dient te komen.
- 5 Plaats de boormal in een hoek van 90° tegen het raamkozijn (figuur A).
- 6 Teken m.b.v. de boormal de gaten nauwkeurig af met bijvoorbeeld een priem (figuur B).
- 7 Schroef de onderlegplaat met 2 schroeven in de aangegeven positie vast (figuur C en D).



**Controleer of de arm vlak aansluit op de voet.**

- 8 Schroef overige schroeven volgens de aangegeven volgorde (figuur B) vast in het raam (4,5 x 40 mm) en het kozijn (4,5 x 50 mm). Eventueel de arm van de Axaflex iets zwenken om bij laatste schroefgat te komen (figuur E).



**Bij gebruik van een elektrische schroevendraaier de laatste slagen bij het aandraaien van de schroeven met de hand (figuur F).**

- 9 De Axaflex Security is nu gereed voor gebruik.

